

# CROCIERA MSC WORLD EUROPA

## GENOVA - PALERMO - MALTA - BARCELLONA - MARSIGLIA



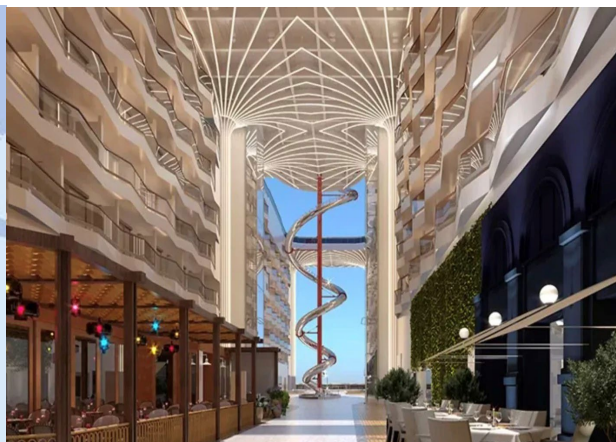
**DAL 3 AL 10 MARZO 2024**

**1° GIORNO:** Ritrovo dei signori partecipanti alle ore 9.00 da Pieve Fosciana e carichi fino a Lucca alle ore 10.00 e partenza per Genova Ponte dei Mille imbarco terminal MSC. Disbrigo delle formalità portuali d'imbarco e sistemazione nelle proprie cabine. Cena e pernottamento a bordo.

**Da 2° al 7° Giorno:** Giornate interamente dedicate alle attività individuali con servizio di Pensione Completa. Possibilità di acquistare direttamente a bordo escursioni facoltative a pagamento.

**8° giorno:** Prima colazione a bordo, rilascio delle camere entro le ore 10:00 e disbrigo delle formalità di sbarco dalla nave. Rientro in bus nei luoghi di partenza.

## ITINERARIO



## CARATTERISTICHE NAVE

MSC World Europa è la prima nave a propulsione GNL della flotta MSC Crociere ed è dotata di un sistema di trattamento delle acque reflue di nuova generazione e di altre tecnologie ambientali all'avanguardia. E' caratterizzata da tecnologie green rivoluzionarie e porta la flotta di MSC molto vicina all'obiettivo finale delle "operazioni a emissione zero". Il design innovativo di MSC World Europa è basato su una nuova piattaforma che comprende una silhouette futuristica con la caratteristica prua a 90° a forma di freccia. L'impressionante e inedita forma a Y a poppa si apre sull'Europa Promenade, lunga 104 metri, che offre una vista mozzafiato sul mare ed è divisa ed aperta per metà al cielo e l'altra parte coperta da uno schermo a LED che trasmetterà giochi di luci durante la giornata.

## ESPERIENZA A BORDO

A bordo di MSC World Europa ci sono attrazioni per tutti i gusti, dal più grande parco acquatico della flotta, all'autoscontro, ai nuovi spettacoli di *Street Performance* a sorpresa. A bordo troverete 7 piscine distribuite su tutta la nave, tra cui una con tetto scorrevole. Per le famiglie con bambini, MSC Kids dispone di strutture all'avanguardia all'interno di un'aerea dedicata della nave, con una serie di club per bambini e programmi su misura per ogni fascia d'età.

## RISTORANTI E BAR

La nave dispone di 13 punti di ristoro, tra cui ben sei Ristoranti Tematici, tra cui lo Chef's Garden Kitchen dello chef stellato [Niklas Ekstedt](#), che propone un Menu incentrato su ingredienti naturali e su un'etica farm-to-ocean. Gli ospiti hanno anche l'opportunità di scoprire tre ampi Ristoranti-Bufferet a bordo, ognuno dei quali offre un'atmosfera distinta, tra cui una nuovissima location aperta 24 ore su 24, 7 giorni su 7.

## MSC AUREA SPA

Rigenera anima e corpo nella MSC Aurea Spa di 1012 m2, una lussuosa spa balinese composta da area termale, palestra, salone di bellezza e barbiere.

## **QUOTE DI PARTECIPAZIONE**

**CABINA INTERNA DELUXE € 849,00**

**CABINA ESTERNA VISTA OCEANO € 1049,00**

**CABINA BALCONE € 1149,00**

Cabine singole non disponibili.

Acconto € 500,00

**La quota comprende:** Trasferimento per il porto di Gevova a/r. Trattamento di Pensione Completa a bordo; tasse portuali; assicurazione medico-bagaglio e annullamento.

**La quota non comprende:** Mance obbligatorie € 84,00 da pagare in agenzia prima della partenza; Pacchetto Bevande Easy € 25,00 per persona a notte (prezzo scontato agenzia); extra personali ed escursioni facoltative a pagamento.

*Organizzazione tecnica "Ciro" di Santini Viaggi e Turismo e C.s.n.*